

か あ い の 郷



指定介護老人福祉施設 指定短期入所生活介護事業所 指定通所介護事業所 指定居宅介護支援事業所
指定認知症対応型共同生活介護事業所 指定地域密着型介護老人福祉施設 指定介護予防・日常生活支援総合事業所



ゆとりと安らぎに満ちた空間——。

私たちの基本理念は、 自由で安心して楽しめる「環境づくり」です。

北海道の中西部に位置する空知地方。

「ゆうあいの郷」は、そのほぼ真ん中、樺戸連山の麓の水田やブドウ畑が広がるのどかな農村にあります。

そんな自然豊かな環境で、一人ひとりの「想い」と「願い」を受け止めることを原点に、

介護のプロとして、ゆとりと安らぎに満ちた日常生活をサポート致します。



家族みんなの「安心」をお手伝い。幅広いサービスで介護をサポートします



日常生活から健康管理まで、
それぞれの専門スタッフが
ケア・サポート



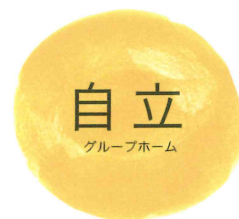
一時的に入所が可能。
ご家族に代わって
介護のお手伝いをします



専門車両でご自宅へ送迎します。
仲間と共に
リハビリや趣味活動を



ご自宅での介護に関する
相談窓口です。
お気軽にご相談ください



利用者の皆様が
自立した生活を送れるよう
支援します



特別養護老人ホーム ゆうあいの郷
地域密着型特別養護老人ホーム ゆうあいの郷

日常生活から健康管理、生活全般のご相談や援助等に関して、
各分野の専門スタッフがケア・サポート致します。



memo

.....

「ゆうあいの郷」では、週に一度、協力医療機関の医師による定期回診を行っているほか、歯科医による回診、眼科検診(月に一度)も実施しています。

.....



短期入所
ショートステイ



短期入所生活介護事業所 **ゆうあいの郷**

病気や冠婚葬祭、旅行など介護者の方のご都合で一時的に介護ができなくなってしまった時など、短期入所をご利用ください。

memo

短期入所(ショートステイ)の場合も、食事や入浴など日常生活や健康管理まで、通常の入所と同様のケア・サービスを致しますのでご安心ください。ご利用期間についてはご相談ください



うらうす

デイサービスセンター

ご自宅から通っていただき、
リハビリテーションや趣味活動を。
健康の維持・増進を図り、
健やかな暮らしをサポートします。

また平成 30 年 4 月 1 日より週一回、
心身機能の改善や環境調整を通じて
サービス利用者の生活機能向上をめ
ざした介護予防・生活支援サービス事
業を開始しております。

memo

ご自宅から施設まで専用車両による送迎を致します。リハビ
リテーションや趣味活動のほか、食事や入浴のサポートも。健
康・介護・生活・福祉等についてもお気軽にご相談ください。

居宅介護支援事業所

ゆうあいの郷

介護方法や要介護認定の申請、介護サービス計画、
各種サービス機関との連絡調整など、自宅での介護に関する相談窓口。

居宅
介護 支援

memo

介護支援専門員(カ
アマネージャー)が、
ご自宅などを訪問し、
ご利用者やご家族の
希望に基づき、訪問介
護、通所介護などの適
切なサービスを総合
的に提供できるよう、
ケアプランを提案致し
ます。






自立

グループホーム

グループホーム ゆうあいの郷

グループホームとは、
個性を尊重し、
家庭的な環境のもとで、
一人ひとりの有する能力に応じて可能な限り、
自立生活を営むことができるよう支援しながら、
日常生活を楽しんでいただく施設です。



※介護認定で要支援2～要介護5と認定され、認知症と診断された方が対象です。

心なごむ、あったか空間

ゆうあいの郷 -施設ガイド-

ゆとりと安らぎのある空間

ご利用者の皆さんに、
健やかで穏やかな生活と
自立支援を柱としたサービスの提供を念頭に
これを基本理念とします。

個人を尊重し、
その人らしく自由で
心身ともに安心できる環境で、
その人の「想い」と「願い」を受け止めることを
全ての始まりとして
日々楽しみの持てる
「日常生活」を味わっていただくための
創意工夫に心掛け
介護の「プロ」としての
自覚と研鑽に努めます。

平成24年4月
ユニット型特養増床
(定員20名)



居室

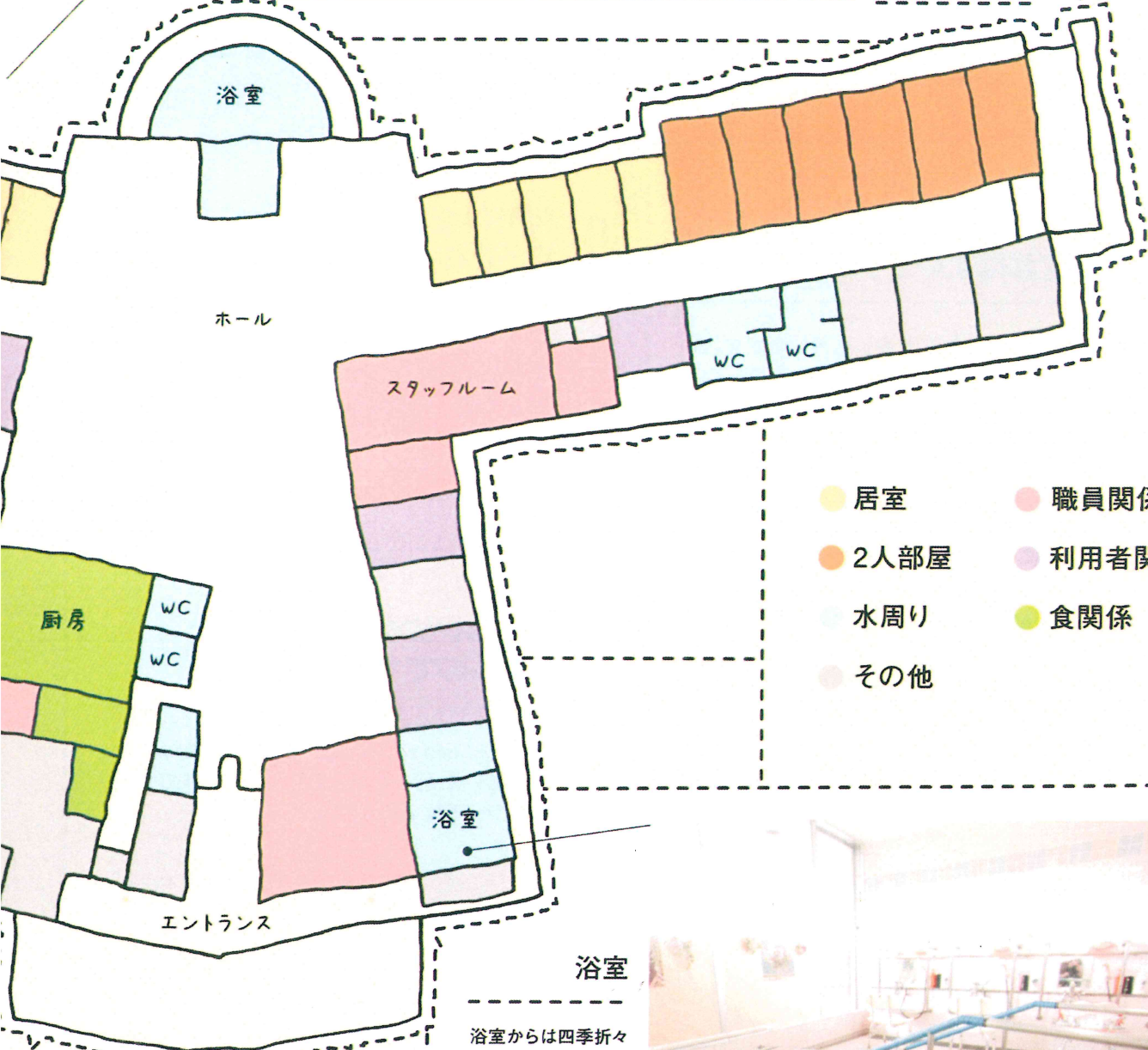
お部屋は特養で
短期入所用も含め、個室10室、4
人部屋6室、地域密着型特養で
個室20室をご用意しております。
大きな窓からやわらかな自然光が
差し込む、明るくプライバシーが確
保された空間でおくつろぎいた
できます。





特殊浴室

最新の福祉入浴機器を備えた特殊浴室。身体に負担をかけることなく、快適な入浴をお楽しみいただけます。



浴室

浴室からは四季折々の自然風景を楽しむことができます。ストレッチャー式特殊浴、座ったまま入浴するリフト浴、座シャワーなど個々の状態に合わせた入浴サポートを致します。



よくある質問

Q. 体験利用はできますか？

A. 特養および地域密着型特養の入所サービスについては制度上の問題もあり体験利用は行なっておりません。介護認定等が必要な場合がありますので事前にお問合せください。その他施設見学も行っておりますので事前にお問合せください。

Q. 施設を利用するにはどうすればよいですか？

A. 本人またはご家族にお申し込みいただき、入所判定委員会で入所順位を決定し入所していただきます。
なお特養および地域密着型特養については原則、要介護3以上の方が入所対象となります。(ご不明な点は随時ご相談ください)

Q. 利用料金は月どれくらいかかりますか？

A. 利用料金は介護度等により変わります。例えば要介護3で利用者負担額が第2段階の方であれば、特養(多床室の場合)で1ヶ月当たり約51,000円、地域密着型特養(個室)で約65,000円です(加算の算定状況により増減いたします)。

Q. ペットの持ち込みはできますか？

A. 他の利用者の方の健康面を考えペットの持ち込みはお断りしています。

Q. 面会はいつでもできるのですか？

A. 基本的に面会時間は朝8時から夜8時までとさせていただきます。なお、おやつ等の食べ物についてはご相談下さい。

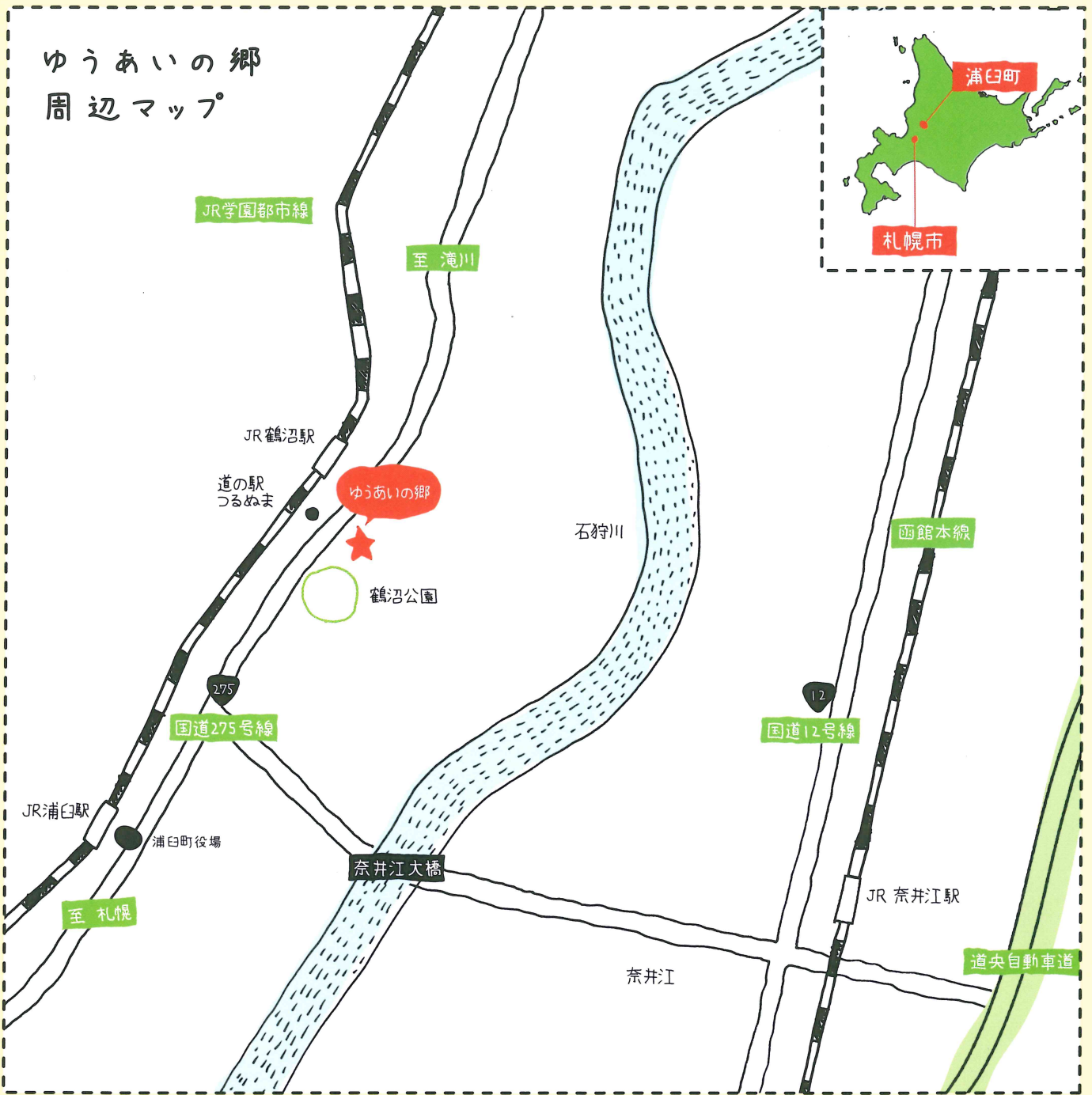
Q. 外出や外泊はできますか？

A. できます。本人の体調によってはご家族と相談の上お断りすることもございます。

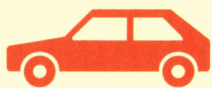
Q. 施設入所後もこれまで通っていた病院を利用できるのですか？

A. 近郊の医療機関であれば可能です。

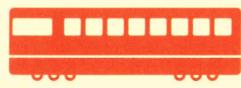
アクセス



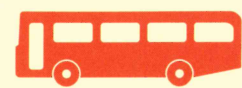
交通機関



お車でお越しの場合



電車でお越しの場合



バスでお越しの場合

奈井江インターチェンジより
約15分

JR学園都市線浦臼駅より
タクシーで10分

鶴沼公園より
徒歩約2分

ゆうあいの郷施設沿革

平成5年4月1日	開設 特別養護老人ホーム 定員30人 老人短期保険事業 定員4名 老人デイサービス事業(B型)
平成12年4月1日	介護保険制度施行により指定老人福祉施設の指定を受ける 定員30人 介護保険制度施行により指定居宅サービス事業者の指定を受ける(短期入所生活介護) 介護保険制度施行により指定居宅サービス事業者の指定を受ける(通所介護)
平成15年1月1日	居宅介護事業所ゆうあいの郷開設 指定居宅サービス事業者の指定を受ける(居宅介護支援事業所)
平成17年10月1日	認知症高齢者グループホームゆうあいの郷開設
平成18年4月1日	短期入所・通所介護・グループホームの介護予防事業開始
平成20年4月1日	うらうすデイサービスセンター定員19名に変更
平成24年4月1日	地域密着型特別養護老人ホームゆうあいの郷開設(定員20人)
平成24年4月1日	うらうすデイサービスセンター定員15名に変更
平成26年4月1日	深川市社会福祉法人広里会を吸収合併し、新たに社会福祉法人揺籃会として出発する
平成30年1月1日	うらうすデイサービスセンター定員10名に変更
平成30年4月1日	介護予防・日常生活支援総合事業(第1号通所事業)開始

揺籃会の運営事業

I. 第1種社会福祉事業

- ①軽費老人ホーム 1事業所
- ②特別養護老人ホーム 3事業所
- ③障害者支援施設 1事業所

II. 第2種社会福祉事業

- ①保育所 1事業所
- ②老人デイサービス事業 3事業所
- ③老人短期入所事業 2事業所
- ④認知症対応型老人共同生活援助事業 2事業所
- ⑤放課後児童健全育成事業 1事業所
- ⑥生活支援ハウス事業 1事業所
- ⑦障害者福祉サービス事業 6事業所
- ⑧地域活動支援センター事業 1事業所
- ⑨相談支援事業 1事業所
- ⑩精神障害者地域支援事業 1事業所
- ⑪小規模多機能型居宅介護事業 1事業所
- ⑫幼保連携型認定こども園 1事業所
- ⑬地域子育て支援拠点事業 1事業所
- ⑭一時預かり事業 1事業所

III. 公益事業

- ①居宅介護支援事業所 2事業所
- ②在宅老人等配食サービス事業 1事業所
- ③一時預かり事業 1事業所

社会福祉法人揺籃会

ゆうあいの郷

〒061-0602
樺戸郡浦臼町字キナウスナイ188番地70(鶴沼第二町内)

TEL.0125-68-2711 FAX.0125-67-3117

